

Rapport de mission de repérage des matériaux et produits contenant de l'amiante avant réalisation de travaux

Norme NF X 46-020 V .2017

593 Rue du Bas Moulin - Logement 1 - R+18

77190 DAMMARIÉ LES LYS



A \ INFORMATIONS GENERALES

A.1 \ DESIGNATION DU BÂTIMENT

Nature du bâtiment :	LOGEMENTS COLLECTIFS	Adresse :	593 Rue du Bas Moulin - Logement 1 - R+18 77190 DAMMARIE LES LYS
Date du permis de construire ou date de construction		Bâtiment :	
Etage :	R+18	Porte :	
Ref Cadastrale :	NC	Propriété de :	HABITAT 77-OPH DE SEINE ET MARNE 10 AVENUE CHARLES PEGUY 77000 MELUN

A.2 \ DESIGNATION DU DONNEUR D'ORDRE

Nom :	HABITAT 77-OPH DE SEINE ET MARNE	Documents remis :	
Adresse :	10 AVENUE CHARLES PEGUY 77000 MELUN	Moyens mis à disposition :	

A.3 \ EXECUTION DE LA MISSION

RAPPORT N° :	247LAA1801	Laboratoire d'Analyses :	ITGA
Repérage réalisé le :	26/11/2019	Adresse laboratoire :	3 RUE ARMAND HERPIN LACROIX - CS 46537 35065 RENNES CEDEX
Accompagnateur :		Numéro d'accréditation :	1-5967
Par :	Lionel HOZE	Organisme d'assurance professionnelle :	AXA France
N° certificat :	C041-SE09-2017	Adresse assurance :	313 Terrasses de l'Arche 92727 NANTERRE CEDEX
Date d'obtention :	07/11/2017	N° de contrat d'assurance :	10158549604
Organisme certificateur	Qualit'Compétences Certifications 16 rue Villas - 57100 THIONVILLE	Date de validité :	31/12/2019

B \ CACHET DU DIAGNOSTIQUEUR

FAIT LE 05/12/2019

Cabinet : SOCOTEC DIAGNOSTIC

Nom du responsable : **DELATTRE Olivier**

Nom du diagnostiqueur : **Lionel HOZE**



C\ SOMMAIRE

Table des matières

A \ INFORMATIONS GENERALES	2
A.1 \ DESIGNATION DU BÂTIMENT	2
A.2 \ DESIGNATION DU DONNEUR D'ORDRE	2
A.3 \ EXECUTION DE LA MISSION.....	2
B \ CACHET DU DIAGNOSTIQUEUR	2
C \ SOMMAIRE	3
D \ CONCLUSIONS	4
E \ PROGRAMME DE REPERAGE	7
F \ CONDITIONS DE REALISATION DU REPERAGE	10
G \ RAPPORTS PRECEDENTS.....	10
H \ RESULTATS DETAILLES DU REPERAGE	11
ANNEXE 1 – PHOTOS DES ELEMENTS AMIANTES ET/OU NON AMIANTES.....	20
ANNEXE 3 – PROCES VERBAUX D'ANALYSES.....	25
ATTESTATION(S).....	33
CERTIFICAT DE COMPETENCES	34

D\ CONCLUSIONS

Dans le cadre de la mission décrite en tête de rapport, il a été repéré des matériaux et produits contenant de l'amiante

PIECE	ETAGE	ELEMENTS	DESRIPTIF LABORATOIRE	REPERAGE	Echantillon	METHODE	ETAT	RESULTAT
Cellier	R+18	Enduit / Peinture	Peintures multiples non séparable + enduit plâtreux blanc avec couche en papier	Mur B	247LAA1801P002	RESULTAT ANALYSE	BON ETAT	Amiante détecté (Chrysotile)
Gaine technique	R+18	Enduit / Peinture	Peintures multiples non séparable + enduit plâtreux blanc avec couche en papier	Mur B	247LAA1801P002	ZPSO	BON ETAT	Amiante détecté (Chrysotile)
Salle de bains	R+18	Enduit / Peinture	Peintures multiples non séparable + enduit plâtreux blanc avec couche en papier	Mur A	247LAA1801P002	ZPSO	BON ETAT	Amiante détecté (Chrysotile)
Salle de bains	R+18	Enduit / Peinture	Peintures multiples non séparable + enduit plâtreux blanc avec couche en papier	Mur B	247LAA1801P002	ZPSO	BON ETAT	Amiante détecté (Chrysotile)
Cuisine	R+18	Enduit / Peinture	Peintures multiples non séparable + enduit plâtreux blanc avec couche en papier	Mur C	247LAA1801P003	RESULTAT ANALYSE	BON ETAT	Amiante détecté (Chrysotile)

PIECE	ETAGE	ELEMENTS	DESCRIPTIF LABORATOIRE	REPERAGE	Echantillon	METHODE	ETAT	RESULTAT
Cellier	R+18	Enduit / Peinture	Peintures multiples non séparable + enduit plâtreux blanc avec couche en papier	Mur A	247LAA1801P003	ZPSO	BON ETAT	Amiante détecté (Chrysotile)
Cellier	R+18	Enduit / Peinture	Peintures multiples non séparable + enduit plâtreux blanc avec couche en papier	Mur C	247LAA1801P003	ZPSO	BON ETAT	Amiante détecté (Chrysotile)
Cellier	R+18	Enduit / Peinture	Peintures multiples non séparable + enduit plâtreux blanc avec couche en papier	Mur D	247LAA1801P003	ZPSO	BON ETAT	Amiante détecté (Chrysotile)
Cuisine	R+18	Enduit / Peinture	Peintures multiples non séparable + enduit plâtreux blanc avec couche en papier	Mur A	247LAA1801P003	ZPSO	BON ETAT	Amiante détecté (Chrysotile)
Cuisine	R+18	Enduit / Peinture	Peintures multiples non séparable + enduit plâtreux blanc avec couche en papier	Mur B	247LAA1801P003	ZPSO	BON ETAT	Amiante détecté (Chrysotile)
Cuisine	R+18	Enduit / Peinture	Peintures multiples non séparable + enduit plâtreux blanc avec couche en papier	Mur D	247LAA1801P003	ZPSO	BON ETAT	Amiante détecté (Chrysotile)
Gaine technique	R+18	Enduit / Peinture	Peintures multiples non séparable + enduit plâtreux blanc avec couche en papier	Mur A	247LAA1801P003	ZPSO	BON ETAT	Amiante détecté (Chrysotile)

PIECE	ETAGE	ELEMENTS	DESCRIPTIF LABORATOIRE	REPERAGE	Echantillon	METHODE	ETAT	RESULTAT
Gaine technique	R+18	Enduit / Peinture	Peintures multiples non séparable + enduit plâtreux blanc avec couche en papier	Mur C	247LAA1801P003	ZPSO	BON ETAT	Amiante détecté (Chrysotile)
Gaine technique	R+18	Enduit / Peinture	Peintures multiples non séparable + enduit plâtreux blanc avec couche en papier	Mur D	247LAA1801P003	ZPSO	BON ETAT	Amiante détecté (Chrysotile)
Salle de bains	R+18	Enduit / Peinture	Peintures multiples non séparable + enduit plâtreux blanc avec couche en papier	Mur C	247LAA1801P003	ZPSO	BON ETAT	Amiante détecté (Chrysotile)
Salle de bains	R+18	Enduit / Peinture	Peintures multiples non séparable + enduit plâtreux blanc avec couche en papier	Mur D	247LAA1801P003	ZPSO	BON ETAT	Amiante détecté (Chrysotile)
WC	R+18	Enduit / Peinture	Peintures multiples non séparable + enduit plâtreux blanc avec couche en papier	Mur A	247LAA1801P003	ZPSO	BON ETAT	Amiante détecté (Chrysotile)
WC	R+18	Enduit / Peinture	Peintures multiples non séparable + enduit plâtreux blanc avec couche en papier	Mur B	247LAA1801P003	ZPSO	BON ETAT	Amiante détecté (Chrysotile)
WC	R+18	Enduit / Peinture	Peintures multiples non séparable + enduit plâtreux blanc avec couche en papier	Mur C	247LAA1801P003	ZPSO	BON ETAT	Amiante détecté (Chrysotile)

PIECE	ETAGE	ELEMENTS	DESCRIPTIF LABORATOIRE	REPERAGE	Echantillon	METHODE	ETAT	RESULTAT
WC	R+18	Enduit / Peinture	Peintures multiples non séparable + enduit plâtreux blanc avec couche en papier	Mur D	247LAA1801P003	ZPSO	BON ETAT	Amiante détecté (Chrysotile)

JP : Jugement Personnel, ZPSO : Zone présentant des similitudes d'Ouvrage

Liste des locaux non visités concernés par les travaux et justification

PIECE	ETAGE	STATUT DE VISITE
NEANT		

Liste des éléments non inspectés et justification

PIECE	ETAGE	ELEMENTS	REPERAGE	RESULTAT
NEANT				

E \ PROGRAMME DE REPERAGE

PIECES CONCERNEES	PERIMETRE DU REPERAGE	REPERAGE	TRAVAUX	ELEMENTS	Echantillonnage	REMARQUES PARTICULIERES
	LOGEMENTS COLLECTIFS		Selon BT			

HABITAT 77 - oph de seine et marne		PAGE N° 1
NOM ET ADRESSE DE L'EXPÉDITEUR HABITAT 77 - oph de seine et marne ANT. MELUN PAYS SEINE 10 AVENUE CHARLES PEGUY CS 90074 77002 MELUN CEDEX Tél: 01 64 14 11 11 Siret: 27770001900015		BON DE TRAVAUX 2019 27875 SOCOTEC DIAG (EXPERT HABITAT) 33 BIS BOULEVARD GAMBETTA 3EME ETAGE 78300 POISSY Téléphone 0321734144
Réf. fournisseur F / 5149 Marché n° 2017 4473 1 Provenance Objet HONORAIRES	SERVICE SCE MELUN PAYS SEINE ÉMETTEUR JOUSSE FREDERIC	
LOCALISATION: Programme 247 DAMMARIÉ LES LYS - LES FONTAINES DU LYS Tranche 1 Ensemble A000 Escalier AA Étage 18 Logement 1 Module 247LAA1801		
ADRESSE 593 RUE DU BAS MOULIN 77190 DAMMARIÉ LES LYS		

DÉLAI D'EXECUTION: 1 JOUR **PERIODE DU** 25-11-2019 **AU** 25-11-2019

ARTICLE	DÉSIGNATION	QUANTITÉ	PRIX UNITAIRE H.T.	TOTAL H.T.
AM45	REPERAGE AMIANTE AVANT TRAVAUX - TVX D'ENTRETIENS OU RÉPARATIONS ENTRE 1 A SOLS ET MURS COMPLET 06 86.40.81.82	1,00	5,00	5,00
AM73	ANALYSE EN LABORATOIRE - ANALYSE MET ANALYSE DE 1 A 10 PRELEVEMENTS ISSUS SANITAIRE COMPLET ET REFECTION COMPLET ELEC	10,00	48,00	480,00
TOTAL H.T.				485,00
H.T. ACTUALISE				
COEFFICIENT REGIONAL				
RABAIS				
TOTAL H.T.				
T.V.A. 20,00 %				97,00
TOTAL T.T.C.				582,00


AFFECTATION BUDGETAIRE		CODES STRUCTURE ET SCHEMA		TECHNI	
CODE BUDGET	SUBRIQUE	INSTANCES	LIBELLE DU POSTE BUDGETAIRE		MONTANT T.T.C.
1	HONAMIA	A760	AME1 ME1	HONORAIRES DIAG AMIANTE	582,00

AFFECTATION ANALYTIQUE				
CODE BUDGET	REFERENCES PATRIMOINE	REFERENCES OCCUPANT		MONTANT T.T.C.
1	HONAMIA	247 1 A000 AA	247LAA1801 L8000437	582,00

Voir en page 2 la suite du BON DE TRAVAUX 2019 27875

ORIGINAL À CONSERVER PAR LE DESTINATAIRE

HABITAT 77 - oph de seine et marne		PAGE N° 2
BON DE TRAVAUX		2019 27875

		Édité le 25-11-2019
		Le Service Émetteur
		 Frédérie JOUSSE Gestionnaire de Secteur Melun Pays de Seine

ACCUSE DE RECEPTION A RETOURNER AU RESPONSABLE D'ANTENNE DES LA FIN DE L'EXECUTION DES TRAVAUX			
JE SOUSSIGNÉ		CERTIFIE QUE LES RÉPARATIONS FAISANT L'OBJET DU B.T. 2019 27875	
ONT BIEN ÉTÉ EFFECTUÉES PAR L'ENTREPRISE		LE	
HEURE D'ARRIVÉE :	SIGNATURE DU LOCATAIRE	SIGNATURE DU REPRÉSENTANT	POUR L'ENTREPRISE
HEURE DE DÉPART :			

ORIGINAL À CONSERVER PAR LE DESTINATAIRE

ELEMENTS A SONDER OU A ANALYSER NON PRESENTS:

Eléments de la liste A/

F \ CONDITIONS DE REALISATION DU REPERAGE

Le repérage amiante avant travaux, contient les informations sur la présence d'amiante dans les matériaux et produits du bâtiment afin d'informer les intervenants réalisant des activités ou interventions sur des matériaux et/ou équipements susceptibles de libérer des fibres d'amiante selon la liste citée dans le cadre E.

Il consiste à identifier et localiser, par inspections visuelles et investigations approfondies pouvant être destructives, l'ensemble des matériaux et produits contenant de l'amiante incorporés ou faisant indissociablement corps avec les locaux et les zones de l'immeuble objet des travaux.

Lorsque l'absence de marquages spécifiques ou de documents ne permet pas à l'opérateur de repérage d'attester de la présence ou de la non présence d'amiante dans les matériaux et produits, des prélèvements seront effectués afin de déterminer par analyse la présence ou non d'amiante.

Procédures de prélèvement :

Les prélèvements sur des matériaux ou produits susceptibles de contenir de l'amiante sont réalisés en vertu des dispositions du Code du Travail.

Le matériel de prélèvement est adapté à l'opération à réaliser afin de générer le minimum de poussières. Dans le cas où une émission de poussières est prévisible, le matériau ou produit est mouillé à l'eau à l'endroit du prélèvement (sauf risque électrique) et, si nécessaire, une protection est mise en place au sol ; de même, le point de prélèvement est stabilisé après l'opération (pulvérisation de vernis ou de laque, par exemple).

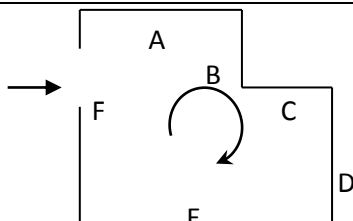
Pour chaque prélèvement, des outils propres et des gants à usage unique sont utilisés afin d'éliminer tout risque de contamination croisée. Dans tous les cas, les équipements de protection individuelle sont à usage unique.

L'accès à la zone à risque (sphère de 1 à 2 mètres autour du point de prélèvement) est interdit pendant l'opération. Si l'accompagnateur doit s'y tenir, il porte les mêmes équipements de protection individuelle que l'opérateur de repérage.

L'échantillon est immédiatement conditionné, après son prélèvement, dans un double emballage individuel étanche.

Les informations sur toutes les conditions existantes au moment du prélèvement susceptible d'influencer l'interprétation des résultats des analyses (environnement du matériau, contamination éventuelle, etc.) seront, le cas échéant, mentionnées dans la fiche d'identification et de cotation en annexe.

Sens du repérage pour évaluer un local :



G \ RAPPORTS PRECEDENTS

Néant

H \ RESULTATS DETAILLES DU REPERAGE

LISTE DES LOCAUX / PARTIES D'IMMEUBLE VISITEES/NON VISITEES CONCERNEES PAR LES TRAVAUX ET JUSTIFICATION

PIECE	ETAGE	JUSTIFICATION	VISITE	TRAVAUX
Entrée	R+18		OUI	CONCERNEE
Bureau	R+18		OUI	CONCERNEE
Cellier	R+18		OUI	CONCERNEE
Salle de bains	R+18		OUI	CONCERNEE
WC	R+18		OUI	CONCERNEE
Gaine technique	R+18		OUI	CONCERNEE
Séjour	R+18		OUI	CONCERNEE
Chambre 1	R+18		OUI	CONCERNEE
Cuisine	R+18		OUI	CONCERNEE

DESCRIPTION DES REVETEMENTS EN PLACE AU JOUR DE LA VISITE

PIECE	ETAGE	MUR1	MUR2	MUR3	MUR4	PLANCHER		PORTES	FENETRE1	FENETRE2
						BAS	HAUT			
Entrée	R+18	Carreaux de plâtre	Béton			Sol souple	Peinture			
Bureau	R+18	Carreaux de plâtre	Béton			Sol souple	Peinture			
Cellier	R+18	Carreaux de plâtre	Béton			Dalle de sol	Peinture			
Salle de bains	R+18	Béton	Carreaux de plâtre			Carrelage	Peinture			
WC	R+18	Carreaux de plâtre				Sol souple	Peinture			
Gaine technique	R+18	Carreaux de plâtre	Béton							
Séjour	R+18	Béton	Carreaux de plâtre			Dalle de sol	Peinture			
Chambre 1	R+18	Béton	Carreaux de plâtre			Dalle de sol	Peinture			
Cuisine	R+18	Carreaux de plâtre				Sol souple	Peinture			

LA LISTE DES MATERIAUX OU PRODUITS CONTENANT DE L'AMIANTE, SUR ZONE DE SIMILITUDE D'OUVRAGE ET SUR JUGEMENT PERSONNEL

PIECE	ETAGE	ELEMENTS	DESRIPTIF LABORATOIRE	Echantillon	REPERAGE	ETAT	RESULTAT	METHODE
Gaine technique	R+18	Enduit / Peinture	Peintures multiples non séparable + enduit plâtreux blanc avec couche en papier	247LAA1801P002	Mur B	BON ETAT	Amiante détecté (Chrysotile)	ZPSO
Salle de bains	R+18	Enduit / Peinture	Peintures multiples non séparable + enduit plâtreux blanc avec couche en papier	247LAA1801P002	Mur A	BON ETAT	Amiante détecté (Chrysotile)	ZPSO
Salle de bains	R+18	Enduit / Peinture	Peintures multiples non séparable + enduit plâtreux blanc avec couche en papier	247LAA1801P002	Mur B	BON ETAT	Amiante détecté (Chrysotile)	ZPSO
Cellier	R+18	Enduit / Peinture	Peintures multiples non séparable + enduit plâtreux blanc avec couche en papier	247LAA1801P003	Mur A	BON ETAT	Amiante détecté (Chrysotile)	ZPSO
Cellier	R+18	Enduit / Peinture	Peintures multiples non séparable + enduit plâtreux blanc avec couche en papier	247LAA1801P003	Mur C	BON ETAT	Amiante détecté (Chrysotile)	ZPSO
Cellier	R+18	Enduit / Peinture	Peintures multiples non séparable + enduit plâtreux blanc avec couche en papier	247LAA1801P003	Mur D	BON ETAT	Amiante détecté (Chrysotile)	ZPSO
Cuisine	R+18	Enduit / Peinture	Peintures multiples non séparable + enduit plâtreux blanc avec couche en papier	247LAA1801P003	Mur A	BON ETAT	Amiante détecté (Chrysotile)	ZPSO

PIECE	ETAGE	ELEMENTS	DESRIPTIF LABORATOIRE	Echantillon	REPERAGE	ETAT	RESULTAT	METHODE
Cuisine	R+18	Enduit / Peinture	Peintures multiples non séparable + enduit plâtreux blanc avec couche en papier	247LAA1801P003	Mur B	BON ETAT	Amiante détecté (Chrysotile)	ZPSO
Cuisine	R+18	Enduit / Peinture	Peintures multiples non séparable + enduit plâtreux blanc avec couche en papier	247LAA1801P003	Mur D	BON ETAT	Amiante détecté (Chrysotile)	ZPSO
Gaine technique	R+18	Enduit / Peinture	Peintures multiples non séparable + enduit plâtreux blanc avec couche en papier	247LAA1801P003	Mur A	BON ETAT	Amiante détecté (Chrysotile)	ZPSO
Gaine technique	R+18	Enduit / Peinture	Peintures multiples non séparable + enduit plâtreux blanc avec couche en papier	247LAA1801P003	Mur C	BON ETAT	Amiante détecté (Chrysotile)	ZPSO
Gaine technique	R+18	Enduit / Peinture	Peintures multiples non séparable + enduit plâtreux blanc avec couche en papier	247LAA1801P003	Mur D	BON ETAT	Amiante détecté (Chrysotile)	ZPSO
Salle de bains	R+18	Enduit / Peinture	Peintures multiples non séparable + enduit plâtreux blanc avec couche en papier	247LAA1801P003	Mur C	BON ETAT	Amiante détecté (Chrysotile)	ZPSO
Salle de bains	R+18	Enduit / Peinture	Peintures multiples non séparable + enduit plâtreux blanc avec couche en papier	247LAA1801P003	Mur D	BON ETAT	Amiante détecté (Chrysotile)	ZPSO

PIECE	ETAGE	ELEMENTS	DESCRIPTIF LABORATOIRE	Echantillon	REPERAGE	ETAT	RESULTAT	METHODE
WC	R+18	Enduit / Peinture	Peintures multiples non séparable + enduit plâtreux blanc avec couche en papier	247LAA1801P003	Mur A	BON ETAT	Amiante détecté (Chrysotile)	ZPSO
WC	R+18	Enduit / Peinture	Peintures multiples non séparable + enduit plâtreux blanc avec couche en papier	247LAA1801P003	Mur B	BON ETAT	Amiante détecté (Chrysotile)	ZPSO
WC	R+18	Enduit / Peinture	Peintures multiples non séparable + enduit plâtreux blanc avec couche en papier	247LAA1801P003	Mur C	BON ETAT	Amiante détecté (Chrysotile)	ZPSO
WC	R+18	Enduit / Peinture	Peintures multiples non séparable + enduit plâtreux blanc avec couche en papier	247LAA1801P003	Mur D	BON ETAT	Amiante détecté (Chrysotile)	ZPSO

JP : Jugement Personnel, ZPSO : Zone présentant des similitudes d'Ouvrage

LA LISTE DES MATERIAUX OU PRODUITS CONTENANT DE L'AMIANTE, APRES ANALYSE

PIECE	ETAGE	ELEMENTS	DESCRIPTIF LABORATOIRE	Echantillon	REPERAGE	ETAT	RESULTAT
Cellier	R+18	Enduit / Peinture	Peintures multiples non séparable + enduit plâtreux blanc avec couche en papier	247LAA1801P002	Mur B	BON ETAT	Amiante détecté (Chrysotile)
Cuisine	R+18	Enduit / Peinture	Peintures multiples non séparable + enduit plâtreux blanc avec couche en papier	247LAA1801P003	Mur C	BON ETAT	Amiante détecté (Chrysotile)

JP : Jugement Personnel, ZPSO : Zone présentant des similitudes d'Ouvrage

LA LISTE DES MATERIAUX SUSCEPTIBLES DE CONTENIR DE L'AMIANTE, MAIS N'EN CONTENANT PAS.

PIECE	ETAGE	ELEMENTS	DESCRIPTIF LABORATOIRE	Echantillon	REPERAGE	ETAT	RESULTAT	METHODE
-------	-------	----------	------------------------	-------------	----------	------	----------	---------

PIECE	ETAGE	ELEMENTS	DESCRIPTIF LABORATOIRE	Echantillon	REPERAGE	ETAT	RESULTAT	METHODE
Cellier	R+18	Colle	Peinture non séparable + revêtement souple beige avec couche fibreuse et poussières	247LAA1801P001	Sol	BON ETAT	Fr1:Amiante non détecté	RESULTAT ANALYSE
Cellier	R+18	Colle	Matériau beige + ragréage gris non séparable	247LAA1801P001	Sol	BON ETAT	Fr2:Amiante non détecté	RESULTAT ANALYSE
Cuisine	R+18	Colle	Peinture non séparable + revêtement souple beige avec couche fibreuse et poussières	247LAA1801P001	Sol	BON ETAT	Fr1:Amiante non détecté	ZPSO
Cuisine	R+18	Colle	Matériau beige + ragréage gris non séparable	247LAA1801P001	Sol	BON ETAT	Fr2:Amiante non détecté	ZPSO
Salle de bains	R+18	Colle	Peinture non séparable + revêtement souple beige avec couche fibreuse et poussières	247LAA1801P001	Sol	BON ETAT	Fr1:Amiante non détecté	ZPSO
Salle de bains	R+18	Colle	Matériau beige + ragréage gris non séparable	247LAA1801P001	Sol	BON ETAT	Fr2:Amiante non détecté	ZPSO
WC	R+18	Colle	Peinture non séparable + revêtement souple beige avec couche fibreuse et poussières	247LAA1801P001	Sol	BON ETAT	Fr1:Amiante non détecté	ZPSO
WC	R+18	Colle	Matériau beige + ragréage gris non séparable	247LAA1801P001	Sol	BON ETAT	Fr2:Amiante non détecté	ZPSO
Salle de bains	R+18	Enduit / Peinture	Peinture non séparable + enduit plâtreux blanc en vrac	247LAA1801P004	Plafond	BON ETAT	Amiante non détecté	RESULTAT ANALYSE
Cellier	R+18	Enduit / Peinture	Peinture non séparable + enduit plâtreux blanc en vrac	247LAA1801P004	Plafond	BON ETAT	Amiante non détecté	ZPSO

PIECE	ETAGE	ELEMENTS	DESCRIPTIF LABORATOIRE	Echantillon	REPERAGE	ETAT	RESULTAT	METHODE
Cuisine	R+18	Enduit / Peinture	Peinture non séparable + enduit plâtreux blanc en vrac	247LAA1801P004	Plafond	BON ETAT	Amiante non détecté	ZPSO
WC	R+18	Enduit / Peinture	Peinture non séparable + enduit plâtreux blanc en vrac	247LAA1801P004	Plafond	BON ETAT	Amiante non détecté	ZPSO
Séjour	R+18	Colle	Revêtement souple beige	247LAA1801P005	Sol	BON ETAT	Fr1:Amiante non détecté	RESULTAT ANALYSE
Séjour	R+18	Colle	Colle polymère jaune non séparable + ragréage gris	247LAA1801P005	Sol	BON ETAT	Fr2:Amiante non détecté	RESULTAT ANALYSE
Bureau	R+18	Colle	Revêtement souple beige	247LAA1801P005	Sol	BON ETAT	Fr1:Amiante non détecté	ZPSO
Bureau	R+18	Colle	Colle polymère jaune non séparable + ragréage gris	247LAA1801P005	Sol	BON ETAT	Fr2:Amiante non détecté	ZPSO
Chambre 1	R+18	Colle	Revêtement souple beige	247LAA1801P005	Sol	BON ETAT	Fr1:Amiante non détecté	ZPSO
Chambre 1	R+18	Colle	Colle polymère jaune non séparable + ragréage gris	247LAA1801P005	Sol	BON ETAT	Fr2:Amiante non détecté	ZPSO
Entrée	R+18	Colle	Revêtement souple beige	247LAA1801P005	Sol	BON ETAT	Fr1:Amiante non détecté	ZPSO
Entrée	R+18	Colle	Colle polymère jaune non séparable + ragréage gris	247LAA1801P005	Sol	BON ETAT	Fr2:Amiante non détecté	ZPSO
Entrée	R+18	Enduit / Calicot	Peinture non séparable + matériau plâtreux blanc non séparable + carton non séparable + enduit plâtreux blanc	247LAA1801P006	Mur A	BON ETAT	Amiante non détecté	RESULTAT ANALYSE
Bureau	R+18	Enduit / Calicot	Peinture non séparable + matériau plâtreux blanc non séparable + carton non séparable + enduit plâtreux blanc	247LAA1801P006	Mur A	BON ETAT	Amiante non détecté	ZPSO

PIECE	ETAGE	ELEMENTS	DESCRIPTIF LABORATOIRE	Echantillon	REPERAGE	ETAT	RESULTAT	METHODE
Bureau	R+18	Enduit / Calicot	Peinture non séparable + matériau plâtreux blanc non séparable + carton non séparable + enduit plâtreux blanc	247LAA1801P006	Mur D	BON ETAT	Amiante non détecté	ZPSO
Chambre 1	R+18	Enduit / Calicot	Peinture non séparable + matériau plâtreux blanc non séparable + carton non séparable + enduit plâtreux blanc	247LAA1801P006	Mur B	BON ETAT	Amiante non détecté	ZPSO
Chambre 1	R+18	Enduit / Calicot	Peinture non séparable + matériau plâtreux blanc non séparable + carton non séparable + enduit plâtreux blanc	247LAA1801P006	Mur C	BON ETAT	Amiante non détecté	ZPSO
Entrée	R+18	Enduit / Calicot	Peinture non séparable + matériau plâtreux blanc non séparable + carton non séparable + enduit plâtreux blanc	247LAA1801P006	Mur B	BON ETAT	Amiante non détecté	ZPSO
Entrée	R+18	Enduit / Calicot	Peinture non séparable + matériau plâtreux blanc non séparable + carton non séparable + enduit plâtreux blanc	247LAA1801P006	Mur C	BON ETAT	Amiante non détecté	ZPSO

PIECE	ETAGE	ELEMENTS	DESCRIPTIF LABORATOIRE	Echantillon	REPERAGE	ETAT	RESULTAT	METHODE
Séjour	R+18	Enduit / Calicot	Peinture non séparable + matériau plâtreux blanc non séparable + carton non séparable + enduit plâtreux blanc	247LAA1801P006	Mur B	BON ETAT	Amiante non détecté	ZPSO
Séjour	R+18	Enduit / Calicot	Peinture non séparable + matériau plâtreux blanc non séparable + carton non séparable + enduit plâtreux blanc	247LAA1801P006	Mur C	BON ETAT	Amiante non détecté	ZPSO
Séjour	R+18	Enduit / Calicot	Peinture non séparable + matériau plâtreux blanc non séparable + carton non séparable + enduit plâtreux blanc	247LAA1801P006	Mur D	BON ETAT	Amiante non détecté	ZPSO
Entrée	R+18	Enduit / Peinture	Peinture non séparable + enduit plâtreux blanc avec couche en papier	247LAA1801P007	Mur D	BON ETAT	Amiante non détecté	RESULTAT ANALYSE
Bureau	R+18	Enduit / Peinture	Peinture non séparable + enduit plâtreux blanc avec couche en papier	247LAA1801P007	Mur B	BON ETAT	Amiante non détecté	ZPSO
Bureau	R+18	Enduit / Peinture	Peinture non séparable + enduit plâtreux blanc avec couche en papier	247LAA1801P007	Mur C	BON ETAT	Amiante non détecté	ZPSO
Chambre 1	R+18	Enduit / Peinture	Peinture non séparable + enduit plâtreux blanc avec couche en papier	247LAA1801P007	Mur A	BON ETAT	Amiante non détecté	ZPSO

PIECE	ETAGE	ELEMENTS	DESCRIPTIF LABORATOIRE	Echantillon	REPERAGE	ETAT	RESULTAT	METHODE
Chambre 1	R+18	Enduit / Peinture	Peinture non séparable + enduit plâtreux blanc avec couche en papier	247LAA1801P007	Mur D	BON ETAT	Amiante non détecté	ZPSO
Séjour	R+18	Enduit / Peinture	Peinture non séparable + enduit plâtreux blanc avec couche en papier	247LAA1801P007	Mur A	BON ETAT	Amiante non détecté	ZPSO
Séjour	R+18	Enduit / Peinture	Peinture non séparable + enduit plâtreux blanc avec couche en papier	247LAA1801P007	Mur E	BON ETAT	Amiante non détecté	ZPSO
Chambre 1	R+18	Enduit / Peinture	Peintures multiples + matériau plâtreux blanc non séparable	247LAA1801P008	Plafond	BON ETAT	Amiante non détecté	RESULTAT ANALYSE
Bureau	R+18	Enduit / Peinture	Peintures multiples + matériau plâtreux blanc non séparable	247LAA1801P008	Plafond	BON ETAT	Amiante non détecté	ZPSO
Entrée	R+18	Enduit / Peinture	Peintures multiples + matériau plâtreux blanc non séparable	247LAA1801P008	Plafond	BON ETAT	Amiante non détecté	ZPSO
Séjour	R+18	Enduit / Peinture	Peintures multiples + matériau plâtreux blanc non séparable	247LAA1801P008	Plafond	BON ETAT	Amiante non détecté	ZPSO

JP : Jugement Personnel, ZPSO : Zone présentant des similitudes d'Ouvrage

ANNEXE 1 – PHOTOS DES ELEMENTS AMIANTES ET/OU NON AMIANTES

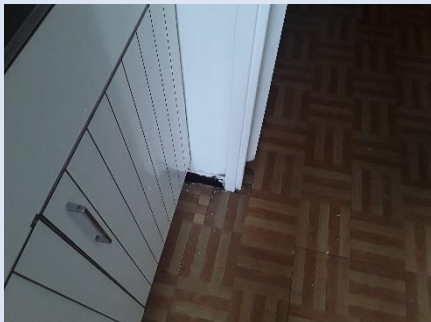
PRELEVEMENT : 247LAA1801P001			
NOM DU CLIENT	NUMERO DU DOSSIER		PIECE OU LOCAL
HABITAT 77-OPH DE SEINE ET MARNE	247LAA1801 26/11/2019		Cellier (R+18)
ELEMENT	DESCRIPTIF DU LABORATOIRE	DATE DE PRELEVEMENT	NOM DE L'OPERATEUR
Colle	Peinture non séparable + revêtement souple beige avec couche fibreuse et poussières	26/11/2019	HOZE Lionel
LOCALISATION		RESULTAT	
Sol		Fr1:Amiante non détecté	
EMPLACEMENT			
<p>PHOTO NON DISPONIBLE</p>			

PRELEVEMENT : 247LAA1801P001			
NOM DU CLIENT	NUMERO DU DOSSIER		PIECE OU LOCAL
HABITAT 77-OPH DE SEINE ET MARNE	247LAA1801 26/11/2019		Cellier (R+18)
ELEMENT	DESCRIPTIF DU LABORATOIRE	DATE DE PRELEVEMENT	NOM DE L'OPERATEUR
Colle	Matériau beige + ragréage gris non séparable	26/11/2019	HOZE Lionel
LOCALISATION		RESULTAT	
Sol		Fr2:Amiante non détecté	
EMPLACEMENT			
<p>PHOTO NON DISPONIBLE</p>			

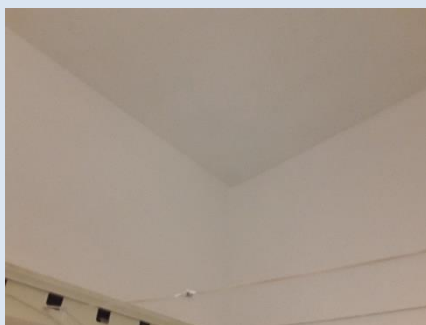
PRELEVEMENT : 247LAA1801P002			
NOM DU CLIENT	NUMERO DU DOSSIER	PIECE OU LOCAL	
HABITAT 77-OPH DE SEINE ET MARNE	247LAA1801 26/11/2019	Cellier (R+18)	
ELEMENT	DESCRIPTIF DU LABORATOIRE	DATE DE PRELEVEMENT	NOM DE L'OPERATEUR
Enduit / Peinture	Peintures multiples non séparable + enduit plâtreux blanc avec couche en papier	26/11/2019	HOZE Lionel
LOCALISATION		RESULTAT	
Mur B		Amiante détecté (Chrysotile)	

EMPLACEMENT		
<p>PHOTO NON DISPONIBLE</p>		

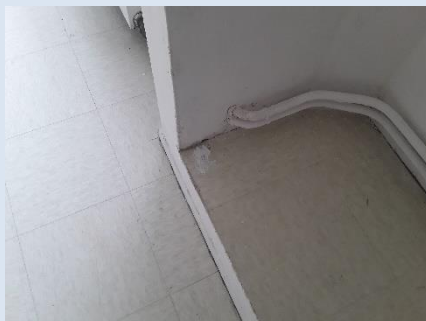
PRELEVEMENT : 247LAA1801P003			
NOM DU CLIENT	NUMERO DU DOSSIER	PIECE OU LOCAL	
HABITAT 77-OPH DE SEINE ET MARNE	247LAA1801 26/11/2019	Cuisine (R+18)	
ELEMENT	DESCRIPTIF DU LABORATOIRE	DATE DE PRELEVEMENT	NOM DE L'OPERATEUR
Enduit / Peinture	Peintures multiples non séparable + enduit plâtreux blanc avec couche en papier	26/11/2019	HOZE Lionel
LOCALISATION		RESULTAT	
Mur C		Amiante détecté (Chrysotile)	

EMPLACEMENT	
	

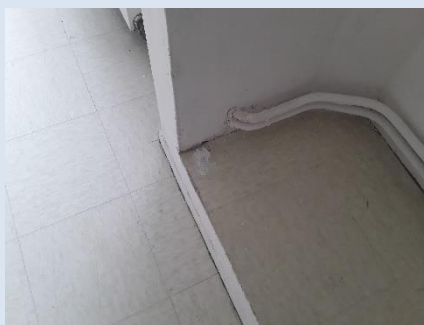
PRELEVEMENT : 247LAA1801P004			
NOM DU CLIENT	NUMERO DU DOSSIER	PIECE OU LOCAL	
HABITAT 77-OPH DE SEINE ET MARNE	247LAA1801 26/11/2019	Salle de bains (R+18)	
ELEMENT	DESCRIPTIF DU LABORATOIRE	DATE DE PRELEVEMENT	NOM DE L'OPERATEUR
Enduit / Peinture	Peinture non séparable + enduit plâtreux blanc en vrac	26/11/2019	HOZE Lionel
LOCALISATION		RESULTAT	
Plafond		Amiante non détecté	

EMPLACEMENT


PRELEVEMENT : 247LAA1801P005			
NOM DU CLIENT	NUMERO DU DOSSIER	PIECE OU LOCAL	
HABITAT 77-OPH DE SEINE ET MARNE	247LAA1801 26/11/2019	Séjour (R+18)	
ELEMENT	DESCRIPTIF DU LABORATOIRE	DATE DE PRELEVEMENT	NOM DE L'OPERATEUR
Colle	Revêtement souple beige	26/11/2019	HOZE Lionel
LOCALISATION		RESULTAT	
Sol		Fr1:Amiante non détecté	

EMPLACEMENT


PRELEVEMENT : 247LAA1801P005			
NOM DU CLIENT	NUMERO DU DOSSIER	PIECE OU LOCAL	
HABITAT 77-OPH DE SEINE ET MARNE	247LAA1801 26/11/2019	Séjour (R+18)	
ELEMENT	DESCRIPTIF DU LABORATOIRE	DATE DE PRELEVEMENT	NOM DE L'OPERATEUR
Colle	Colle polymère jaune non séparable + ragréage gris	26/11/2019	HOZE Lionel
LOCALISATION		RESULTAT	
Sol		Fr2:Amiante non détecté	
EMPLACEMENT			



PRELEVEMENT : 247LAA1801P006			
NOM DU CLIENT	NUMERO DU DOSSIER	PIECE OU LOCAL	
HABITAT 77-OPH DE SEINE ET MARNE	247LAA1801 26/11/2019	Entrée (R+18)	
ELEMENT	DESCRIPTIF DU LABORATOIRE	DATE DE PRELEVEMENT	NOM DE L'OPERATEUR
Enduit / Calicot	Peinture non séparable + matériau plâtreux blanc non séparable + carton non séparable + enduit plâtreux blanc	26/11/2019	HOZE Lionel
LOCALISATION		RESULTAT	
Mur A		Amiante non détecté	
EMPLACEMENT			



PRELEVEMENT : 247LAA1801P007			
NOM DU CLIENT	NUMERO DU DOSSIER	PIECE OU LOCAL	
HABITAT 77-OPH DE SEINE ET MARNE	247LAA1801 26/11/2019	Entrée (R+18)	
ELEMENT	DESCRIPTIF DU LABORATOIRE	DATE DE PRELEVEMENT	NOM DE L'OPERATEUR
Enduit / Peinture	Peinture non séparable + enduit plâtreux blanc avec couche en papier	26/11/2019	HOZE Lionel
LOCALISATION		RESULTAT	
Mur D		Amiante non détecté	

EMPLACEMENT


PRELEVEMENT : 247LAA1801P008			
NOM DU CLIENT	NUMERO DU DOSSIER	PIECE OU LOCAL	
HABITAT 77-OPH DE SEINE ET MARNE	247LAA1801 26/11/2019	Chambre 1 (R+18)	
ELEMENT	DESCRIPTIF DU LABORATOIRE	DATE DE PRELEVEMENT	NOM DE L'OPERATEUR
Enduit / Peinture	Peintures multiples + matériau plâtreux blanc non séparable	26/11/2019	HOZE Lionel
LOCALISATION		RESULTAT	
Plafond		Amiante non détecté	

EMPLACEMENT


ANNEXE 3 – PROCES VERBAUX D'ANALYSES



Parc Edonia - Bât. R - Rue de la Terre Adélie - CS n° 66862
35768 SAINT-GREGOIRE CEDEX
Tél : 02.99.35.41.41
Fax : 02.99.35.41.42
www.itga.fr



L'accréditation du COFRAC atteste de la compétence des laboratoires pour les seuls essais couverts par l'accréditation qui sont identifiés par le symbole

RAPPORT D'ESSAI N° IT071912-1212 EN DATE DU 05/12/2019 RECHERCHE ET IDENTIFICATION D'AMIANTE SUR UN PRELEVEMENT DE MATERIAU

Ce rapport d'essai ne concerne que les échantillons soumis à l'analyse tels qu'ils ont été reçus au laboratoire.

Client :

SOCOTEC DIAGNOSTIC - AGENCE VILLEPINTE
M. Lionel HOZE
22 Avenue des Nations
93420 VILLEPINTE

Prélèvement :

Commande ITGA : IT0719-109529
Echantillon ITGA : IT071912-1212
Reçu au laboratoire le : 02/12/2019

Réf. Client : Les informations fournies par le client sont retranscrites dans le tableau ci-dessous.

Commande	247LAA1801--01
Dossier client	247LAA1801--01 - 593 Rue du Bas Moulin - Logement 1 - R+18 77190 DAMMARIÉ LES LYS
Echantillon	247LAA1801P001 / LOGEMENTS COLLECTIFS - - - / Cellier Sol Colle
Description ITGA	Peinture / Revêtement souple beige avec couche fibreuse et poussières / Matériau beige / Ragrée gris

Préparation : Effectuée de façon à être représentative de l'échantillon

- Pour une analyse au Microscopie Electronique à Transmission Analytique (META) en fonction de la nature de la prise d'essai :

- (1) - Broyage en milieu aqueux et récupération des particules sur grilles de microscopie (méthode interne : IT085)
- (2) - Attaque chimique, broyage et récupération des particules sur grilles de microscopie (méthode interne : IT286)

Technique Analytique :

- Microscopie Electronique à Transmission Analytique (parties pertinentes de la norme NF X 43-050) : Morphologie, EDX et diffraction électronique

La détection de fibres d'amiante est garantie si la teneur est supérieure ou égale à 0.1 % en masse.

Résultat :

Fraction Analysée	Technique analytique (Méthode de préparation) et date d'analyse	Résultat	Variété d'amiante	Nombre de préparations
▶ Peinture non séparable + revêtement souple beige avec couche fibreuse et poussières	META (1) le 05/12/2019	Amiante non détecté	---	1
▶ Matériau beige + ragrée gris non séparable	META (1) le 05/12/2019	Amiante non détecté	---	1

Validé par : Estelle RUBAUD - Analyste



La reproduction de ce rapport d'essai n'est autorisée que sous sa forme intégrale ; ce rapport ne doit pas être reproduit partiellement sans l'approbation du laboratoire. Sauf demande particulière et écrite du client, les échantillons sont conservés pendant 6 mois et les rapports pendant 2 ans.

DTA 164 rev 16

Page 1 / 1



Parc Edonia - Bât. R - Rue de la Terre Adèle - CS n° 66862
35768 SAINT-GREGOIRE CEDEX
Tél : 02.99.35.41.41
Fax : 02.99.35.41.42
www.itga.fr

Accréditation n° 1-5967
Liste des sites et portées disponibles sur www.cofrac.fr



L'accréditation du COFRAC atteste de la compétence des laboratoires pour les seuls essais couverts par l'accréditation qui sont identifiés par le symbole ▶

RAPPORT D'ESSAI N° IT071912-1213 EN DATE DU 05/12/2019
RECHERCHE ET IDENTIFICATION D'AMIANTE SUR UN PRELEVEMENT DE MATERIAU

Ce rapport d'essai ne concerne que les échantillons soumis à l'analyse tels qu'ils ont été reçus au laboratoire.

Client :

SOCOTEC DIAGNOSTIC - AGENCE VILLEPINTE
M. Lionel HOZE
22 Avenue des Nations
93420 VILLEPINTE

Prélèvement :

Commande ITGA : IT0719-109529
Echantillon ITGA : IT071912-1213
Reçu au laboratoire le : 02/12/2019

Réf. Client : Les informations fournies par le client sont retranscrites dans le tableau ci-dessous.

Commande	247LAA1801--01
Dossier client	247LAA1801--01 - 593 Rue du Bas Moulin - Logement 1 - R+18 77190 DAMMARIE LES LYS
Echantillon	247LAA1801P002 / LOGEMENTS COLLECTIFS - - - / Cellier Mur B Enduit Peinture
Description ITGA	Peintures multiples / Enduit plâtreux blanc avec couche en papier

Préparation : Effectuée de façon à être représentative de l'échantillon

- Pour une analyse au Microscopie Electronique à Transmission Analytique (META) en fonction de la nature de la prise d'essai :
 - (1)- Broyage en milieu aqueux et récupération des particules sur grilles de microscopie (méthode interne : IT085)
 - (2)- Attaque chimique, broyage et récupération des particules sur grilles de microscopie (méthode interne : IT286)

Technique Analytique :

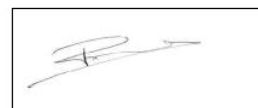
- Microscopie Electronique à Transmission Analytique (parties pertinentes de la norme NF X 43-050) : Morphologie, EDX et diffraction électronique

La détection de fibres d'amiante est garantie si la teneur est supérieure ou égale à 0.1 % en masse.

Résultat :

Fraction Analysée	Technique analytique (Méthode de préparation) et date d'analyse	Résultat	Variété d'amiante	Nombre de préparations
▶ Peintures multiples non séparable + enduit plâtreux blanc avec couche en papier	META (1) le 05/12/2019	Présence de fibres d'amiante	Chrysotile	1

Validé par : Estelle RUBAUD - Analyste





Parc Edonia - Bât. R - Rue de la Terre Adèle - CS n° 66862
 35768 SAINT-GREGOIRE CEDEX
 Tél : 02.99.35.41.41
 Fax : 02.99.35.41.42
 www.itga.fr

Accréditation n° 1-5967
 Liste des sites et portées
 disponibles sur www.cofrac.fr



L'accréditation du COFRAC atteste de la compétence des laboratoires pour les seuls essais couverts par l'accréditation qui sont identifiés par le symbole ▶

RAPPORT D'ESSAI N° IT071912-1214 EN DATE DU 05/12/2019
RECHERCHE ET IDENTIFICATION D'AMIANTE SUR UN PRELEVEMENT DE MATERIAU

Ce rapport d'essai ne concerne que les échantillons soumis à l'analyse tels qu'ils ont été reçus au laboratoire.

Client :

SOCOTEC DIAGNOSTIC - AGENCE VILLEPINTE
 M. Lionel HOZE
 22 Avenue des Nations
 93420 VILLEPINTE

Prélèvement :

Commande ITGA : IT0719-109529
 Echantillon ITGA : IT071912-1214
 Reçu au laboratoire le : 02/12/2019

Réf. Client : Les informations fournies par le client sont retranscrites dans le tableau ci-dessous.

Commande	247LAA1801--01
Dossier client	247LAA1801--01 - 593 Rue du Bas Moulin - Logement 1 - R+18 77190 DAMMARIÉ LES LYS
Echantillon	247LAA1801P003 / LOGEMENTS COLLECTIFS - - - / Cuisine Mur C Enduit Peinture
Description ITGA	Peintures multiples / Enduit plâtreux blanc avec couche en papier

Préparation : Effectuée de façon à être représentative de l'échantillon

- Pour une analyse au Microscopie Electronique à Transmission Analytique (META) en fonction de la nature de la prise d'essai :
 - (1)- Broyage en milieu aqueux et récupération des particules sur grilles de microscopie (méthode interne : IT085)
 - (2)- Attaque chimique, broyage et récupération des particules sur grilles de microscopie (méthode interne : IT286)

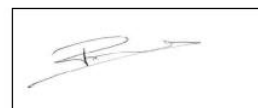
Technique Analytique :

- Microscopie Electronique à Transmission Analytique (parties pertinentes de la norme NF X 43-050) : Morphologie, EDX et diffraction électronique
- La détection de fibres d'amiante est garantie si la teneur est supérieure ou égale à 0.1 % en masse.

Résultat :

Fraction Analysée	Technique analytique (Méthode de préparation) et date d'analyse	Résultat	Variété d'amiante	Nombre de préparations
▶ Peintures multiples non séparable + enduit plâtreux blanc avec couche en papier	META (1) le 05/12/2019	Présence de fibres d'amiante	Chrysotile	2

Validé par : Estelle RUBAUD - Analyste





Parc Edonia - Bât. R - Rue de la Terre Adèle - CS n° 66862
 35768 SAINT-GREGOIRE CEDEX
 Tél : 02.99.35.41.41
 Fax : 02.99.35.41.42
 www.itga.fr



L'accréditation du COFRAC atteste de la compétence des laboratoires pour les seuls essais couverts par l'accréditation qui sont identifiés par le symbole ▶

RAPPORT D'ESSAI N° IT071912-1215 EN DATE DU 05/12/2019
RECHERCHE ET IDENTIFICATION D'AMIANTE SUR UN PRELEVEMENT DE MATERIAU

Ce rapport d'essai ne concerne que les échantillons soumis à l'analyse tels qu'ils ont été reçus au laboratoire.

Client :
 SOCOTEC DIAGNOSTIC - AGENCE VILLEPINTE
 M. Lionel HOZE
 22 Avenue des Nations
 93420 VILLEPINTE

Prélèvement :
 Commande ITGA : IT0719-109529
 Echantillon ITGA : IT071912-1215
 Reçu au laboratoire le : 02/12/2019

Réf. Client : Les informations fournies par le client sont retranscrites dans le tableau ci-dessous.

Commande	247LAA1801--01
Dossier client	247LAA1801--01 - 593 Rue du Bas Moulin - Logement 1 - R+18 77190 DAMMARIE LES LYS
Echantillon	247LAA1801P004 / LOGEMENTS COLLECTIFS - - - / Salle de bains Plafond Enduit Peinture
Description ITGA	Peinture / Enduit plâtreux blanc en vrac

Préparation : Effectuée de façon à être représentative de l'échantillon
 - Pour une analyse au Microscopie Electronique à Transmission Analytique (META) en fonction de la nature de la prise d'essai :
 (1)- Broyage en milieu aqueux et récupération des particules sur grilles de microscopie (méthode interne : IT085)
 (2)- Attaque chimique, broyage et récupération des particules sur grilles de microscopie (méthode interne : IT286)

Technique Analytique :
 - Microscopie Electronique à Transmission Analytique (parties pertinentes de la norme NF X 43-050) : Morphologie, EDX et diffraction électronique
 La détection de fibres d'amiante est garantie si la teneur est supérieure ou égale à 0.1 % en masse.

Résultat :

Fraction Analysée	Technique analytique (Méthode de préparation) et date d'analyse	Résultat	Variété d'amiante	Nombre de préparations
▶ Peinture non séparable + enduit plâtreux blanc en vrac	META (1) le 04/12/2019	Amiante non détecté	---	1

Validé par : Estelle RUBAUD - Analyste





Parc Edonia - Bât. R - Rue de la Terre Adèle - CS n° 66862
 35768 SAINT-GREGOIRE CEDEX
 Tél : 02.99.35.41.41
 Fax : 02.99.35.41.42
 www.itga.fr

Accréditation n° 1-5967
 Liste des sites et portées
 disponibles sur www.cofrac.fr



L'accréditation du COFRAC atteste de la compétence des laboratoires pour les seuls essais couverts par l'accréditation qui sont identifiés par le symbole ▶

RAPPORT D'ESSAI N° IT071912-1216 EN DATE DU 05/12/2019
RECHERCHE ET IDENTIFICATION D'AMIANTE SUR UN PRELEVEMENT DE MATERIAU

Ce rapport d'essai ne concerne que les échantillons soumis à l'analyse tels qu'ils ont été reçus au laboratoire.

Client :

SOCOTEC DIAGNOSTIC - AGENCE VILLEPINTE
 M. Lionel HOZE
 22 Avenue des Nations
 93420 VILLEPINTE

Prélèvement :

Commande ITGA : IT0719-109529
 Echantillon ITGA : IT071912-1216
 Reçu au laboratoire le : 02/12/2019

Réf. Client : Les informations fournies par le client sont retranscrites dans le tableau ci-dessous.

Commande	247LAA1801--01
Dossier client	247LAA1801--01 - 593 Rue du Bas Moulin - Logement 1 - R+18 77190 DAMMARE LES LYS
Echantillon	247LAA1801P005 / LOGEMENTS COLLECTIFS - - - / Séjour Sol Colle
Description ITGA	Revêtement souple beige / Colle polymère jaune / Ragréage gris

Préparation : Effectuée de façon à être représentative de l'échantillon

- Pour une analyse au Microscope Electronique à Transmission Analytique (META) en fonction de la nature de la prise d'essai :
 - (1)- Broyage en milieu aqueux et récupération des particules sur grilles de microscopie (méthode interne : IT085)
 - (2)- Attaque chimique, broyage et récupération des particules sur grilles de microscopie (méthode interne : IT286)

Technique Analytique :

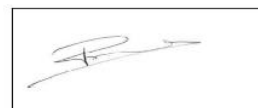
- Microscopie Electronique à Transmission Analytique (parties pertinentes de la norme NF X 43-050) : Morphologie, EDX et diffraction électronique

La détection de fibres d'amiante est garantie si la teneur est supérieure ou égale à 0.1 % en masse.

Résultat :

Fraction Analysée	Technique analytique (Méthode de préparation) et date d'analyse	Résultat	Variété d'amiante	Nombre de préparations
▶ Revêtement souple beige	META (1) le 05/12/2019	Amiante non détecté	---	1
▶ Colle polymère jaune non séparable + ragréage gris	META (1) le 05/12/2019	Amiante non détecté	---	1

Validé par : Estelle RUBAUD - Analyste





Parc Edonia - Bât. R - Rue de la Terre Adèle - CS n° 66862
35768 SAINT-GREGOIRE CEDEX
Tél : 02.99.35.41.41
Fax : 02.99.35.41.42
www.itga.fr

Accréditation n° 1-5967
Liste des sites et portées disponibles sur www.cofrac.fr



L'accréditation du COFRAC atteste de la compétence des laboratoires pour les seuls essais couverts par l'accréditation qui sont identifiés par le symbole ▶

RAPPORT D'ESSAI N° IT071912-1217 EN DATE DU 05/12/2019
RECHERCHE ET IDENTIFICATION D'AMIANTE SUR UN PRELEVEMENT DE MATERIAU

Ce rapport d'essai ne concerne que les échantillons soumis à l'analyse tels qu'ils ont été reçus au laboratoire.

Client :

SOCOTEC DIAGNOSTIC - AGENCE VILLEPINTE
M. Lionel HOZE
22 Avenue des Nations
93420 VILLEPINTE

Prélèvement :

Commande ITGA : IT0719-109529
Echantillon ITGA : IT071912-1217
Reçu au laboratoire le : 02/12/2019

Réf. Client : Les informations fournies par le client sont retranscrites dans le tableau ci-dessous.

Commande	247LAA1801--01
Dossier client	247LAA1801--01 - 593 Rue du Bas Moulin - Logement 1 - R+18 77190 DAMMARIÉ LES LYS
Echantillon	247LAA1801P006 / LOGEMENTS COLLECTIFS - - - / Entrée Mur A Enduit Calicot
Description ITGA	Peinture / Matériau plâtreux blanc / Carton / Enduit plâtreux blanc

Préparation : Effectuée de façon à être représentative de l'échantillon

- Pour une analyse au Microscopie Electronique à Transmission Analytique (META) en fonction de la nature de la prise d'essai :
 - (1)- Broyage en milieu aqueux et récupération des particules sur grilles de microscopie (méthode interne : IT085)
 - (2)- Attaque chimique, broyage et récupération des particules sur grilles de microscopie (méthode interne : IT286)

Technique Analytique :

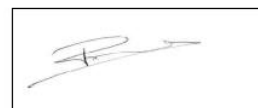
- Microscopie Electronique à Transmission Analytique (parties pertinentes de la norme NF X 43-050) : Morphologie, EDX et diffraction électronique

La détection de fibres d'amiante est garantie si la teneur est supérieure ou égale à 0.1 % en masse.

Résultat :

Fraction Analysée	Technique analytique (Méthode de préparation) et date d'analyse	Résultat	Variété d'amiante	Nombre de préparations
▶ Peinture non séparable + matériau plâtreux blanc non séparable + carton non séparable + enduit plâtreux blanc	META (1) le 04/12/2019	Amiante non détecté	---	1

Validé par : Estelle RUBAUD - Analyste





Parc Edonia - Bât. R - Rue de la Terre Adèle - CS n° 66862
35768 SAINT-GREGOIRE CEDEX
Tél : 02.99.35.41.41
Fax : 02.99.35.41.42
www.itga.fr

Accréditation n° 1-5967
Liste des sites et portées disponibles sur www.cofrac.fr



L'accréditation du COFRAC atteste de la compétence des laboratoires pour les seuls essais couverts par l'accréditation qui sont identifiés par le symbole ▶

RAPPORT D'ESSAI N° IT071912-1218 EN DATE DU 05/12/2019
RECHERCHE ET IDENTIFICATION D'AMIANTE SUR UN PRELEVEMENT DE MATERIAU

Ce rapport d'essai ne concerne que les échantillons soumis à l'analyse tels qu'ils ont été reçus au laboratoire.

Client :

SOCOTEC DIAGNOSTIC - AGENCE VILLEPINTE
M. Lionel HOZE
22 Avenue des Nations
93420 VILLEPINTE

Prélèvement :

Commande ITGA : IT0719-109529
Echantillon ITGA : IT071912-1218
Reçu au laboratoire le : 02/12/2019

Réf. Client : Les informations fournies par le client sont retranscrites dans le tableau ci-dessous.

Commande	247LAA1801--01
Dossier client	247LAA1801--01 - 593 Rue du Bas Moulin - Logement 1 - R+18 77190 DAMMARIE LES LYS
Echantillon	247LAA1801P007 / LOGEMENTS COLLECTIFS - - - / Entrée Mur D Enduit Peinture
Description ITGA	Peinture / Enduit plâtreux blanc avec couche en papier

Préparation : Effectuée de façon à être représentative de l'échantillon

- Pour une analyse au Microscopie Electronique à Transmission Analytique (META) en fonction de la nature de la prise d'essai :
 - (1)- Broyage en milieu aqueux et récupération des particules sur grilles de microscopie (méthode interne : IT085)
 - (2)- Attaque chimique, broyage et récupération des particules sur grilles de microscopie (méthode interne : IT286)

Technique Analytique :


- Microscopie Electronique à Transmission Analytique (parties pertinentes de la norme NF X 43-050) : Morphologie, EDX et diffraction électronique

La détection de fibres d'amiante est garantie si la teneur est supérieure ou égale à 0.1 % en masse.

Résultat :

Fraction Analysée	Technique analytique (Méthode de préparation) et date d'analyse	Résultat	Variété d'amiante	Nombre de préparations
▶ Peinture non séparable + enduit plâtreux blanc avec couche en papier	META (1) le 05/12/2019	Amiante non détecté	---	2

Validé par : Estelle RUBAUD - Analyste





Parc Edonia - Bât. R - Rue de la Terre Adèle - CS n° 66862
 35768 SAINT-GREGOIRE CEDEX
 Tél : 02.99.35.41.41
 Fax : 02.99.35.41.42
 www.itga.fr



L'accréditation du COFRAC atteste de la compétence des laboratoires pour les seuls essais couverts par l'accréditation qui sont identifiés par le symbole ▶

RAPPORT D'ESSAI N° IT071912-1219 EN DATE DU 05/12/2019
RECHERCHE ET IDENTIFICATION D'AMIANTE SUR UN PRELEVEMENT DE MATERIAU

Ce rapport d'essai ne concerne que les échantillons soumis à l'analyse tels qu'ils ont été reçus au laboratoire.

Client :
 SOCOTEC DIAGNOSTIC - AGENCE VILLEPINTE
 M. Lionel HOZE
 22 Avenue des Nations
 93420 VILLEPINTE

Prélèvement :
 Commande ITGA : IT0719-109529
 Echantillon ITGA : IT071912-1219
 Reçu au laboratoire le : 02/12/2019

Réf. Client : Les informations fournies par le client sont retranscrites dans le tableau ci-dessous.

Commande	247LAA1801--01
Dossier client	247LAA1801--01 - 593 Rue du Bas Moulin - Logement 1 - R+18 77190 DAMMARIÉ LES LYS
Echantillon	247LAA1801P008 / LOGEMENTS COLLECTIFS - - - / Chambre 1 Plafond Enduit Peinture
Description ITGA	Peintures multiples / Matériau plâtreux blanc

Préparation : Effectuée de façon à être représentative de l'échantillon
 - Pour une analyse au Microscopie Electronique à Transmission Analytique (META) en fonction de la nature de la prise d'essai :
 (1)- Broyage en milieu aqueux et récupération des particules sur grilles de microscopie (méthode interne : IT085)
 (2)- Attaque chimique, broyage et récupération des particules sur grilles de microscopie (méthode interne : IT286)

Technique Analytique :
 - Microscopie Electronique à Transmission Analytique (parties pertinentes de la norme NF X 43-050) : Morphologie, EDX et diffraction électronique
 La détection de fibres d'amiante est garantie si la teneur est supérieure ou égale à 0.1 % en masse.

Résultat :

Fraction Analysée	Technique analytique (Méthode de préparation) et date d'analyse	Résultat	Variété d'amiante	Nombre de préparations
▶ Peintures multiples + matériau plâtreux blanc non séparable	META (1) le 04/12/2019	Amiante non détecté	---	1

Validé par : Estelle RUBAUD - Analyste



ATTESTATION(S)



Votre attestation Responsabilité Civile

AXA France IARD dont le siège social se situe 313, Terrasses de l'Arche 92727 Nanterre Cedex atteste que :
SOCOTEC DIAGNOSTIC, 1 rue des Dardanelles 75017 Paris

Est titulaire du contrat d'assurance n° 10158549604 ayant pris effet le 01/03/2018. Ce contrat garantit les conséquences pécuniaires de la Responsabilité civile pouvant lui incomber du fait de l'exercice des activités de **DIAGNOSTICS TECHNIQUES IMMOBILIERS** suivantes :

<p>AMIANTE : ETAT MENTIONNANT LA PRESENCE OU L'ABSENCE DE MATERIAUX CONTENANT DE L'AMIANTE DIAGNOSTIC TECHNIQUE AMIANTE DIAGNOSTIC AMIANTE PARTIES PRIVATIVES CONTROLE PERIODIQUE (AMIANTE) CONTROLE VISUEL APRES TRAVAUX (PLOMB - AMIANTE) REPERAGE AMIANTE AVANT/ APRES TRAVAUX ET DEMOLITION REPERAGE AMIANTE ET D'HAP SUR SURFACE BITUMEE ET ENROBES</p> <p>PLOMB : DIAGNOSTIC PLOMB DANS L'EAU CONSTAT DES RISQUES D'EXPOSITION AU PLOMB (CREP) DIAGNOSTIC DE RISQUE D'INTOXICATION AU PLOMB DANS LES PEINTURES (DRIPP) RECHERCHE DE PLOMB AVANT TRAVAUX / DEMOLITION</p> <p>ETAT PARASITAIRE : ETAT RELATIF A LA PRESENCE DE TERMITES ETAT PARASITAIRE (MERULES, VRILLETES, LYCTUS) INFORMATION SUR LA PRESENCE DE RISQUE DE MERULE (LOI ALUR)</p> <p>MESURES : MESURAGE LOI CARREZ ET LOI BOUTIN CALCULS DES MILLIEMES -TANTIEMES DE COPROPRIETE ET REALISATION DE PLANS ASSOCIES SELON LES TEXTES SUIVANTS : LOI 65-557 DU 10 JUILLET 1965, DECRET 67-223 DU 17 MARS 1967, DECRET 2004- 479 du 27 mai 2004 ET SUIVANTS FIXANT LE STATUT DE LA COPROPRIETE DES IMMEUBLES BATIS.</p> <p>AUTRES : ETAT DE L'INSTALLATION INTERIEURE DE GAZ ETAT DES RISQUES NATURELS, MINIERES ET TECHNOLOGIQUES (ENRNMT) DIAGNOSTIC DE PERFORMANCE ENERGETIQUE DPE INDIVIDUEL POUR MAISONS INDIVIDUELLES, APPARTEMENTS ET LOTS TERTIAIRES AFFECTES A DES IMMEUBLES A USAGE PRINCIPAL D'HABITATION, AINSI QUE LES ATTESTATIONS DE PRISE EN COMPTE DE LA REGLEMENTATION THERMIQUE.</p>	<p>ETAT DE L'INSTALLATION INTERIEURE D'ELECTRICITE. ETUDE REGLEMENTATION THERMIQUE 2005 ET 2012. DOCUMENT ETABLI A L'ISSUE DU CONTROLE DES INSTALLATIONS D'ASSAINISSEMENT NON COLLECTIF DIAGNOSTIC ASSAINISSEMENT AUTONOME ET COLLECTIF ETAT DES LIEUX LOCATIFS DIAGNOSTIC DE SECURITE PISCINE CERTIFICAT DE DECEANCE ET CERTIFICAT DE TRAVAUX DE REHABILITATION DIAGNOSTIC POUR OBTENTION DE PRET A TAUX ZERO INFILTROMETRIE-MESURES DE PERMEABILITE DU BATIMENT ET DES RESEAUX AERAIQUES THERMOGRAPHIE INFRAROUGE DIAGNOSTIC RADON : DANS TOUS TYPES DE BATIMENTS. DIAGNOSTIC DANS LE CADRE DE LA LOI SRU AVANT MISE EN COPROPRIETE DIAGNOSTIC DECHETS DE CHANTIER – ARTICLES R 111-43 A R 111-49 DU CODE DE LA CONSTRUCTION ET DE L'HABITATION DOCUMENT UNIQUE D'EVALUATION DES RISQUES COPROPRIETE - Articles L 230-2, III, R 230-1 DU CODE DU TRAVAIL DIAGNOSTIC TECHNIQUE GLOBAL (DTG) POUR LES COPROPRIETES- LOI N° 2014-366 POUR L'ACCES AU LOGEMENT ET UN URBANISME RENOVE « ALUR », A L'EXCLUSION DE MISSIONS RELEVANT D'UN PROFESSIONNEL DE LA VENTE OU DE LA LOCATION DE BIENS IMMOBILIERS. DIAGNOSTIC ACCESSIBILITE HANDICAPES EXPERTISE EN VALEUR VENALE ET LOCATIVE (SOUS RESERVE D'OBTENTION DE FORMATION) ETAT DESCRIPTIF DE DIVISION CENTRE DE FORMATION MESURES D'EMPOUSSIEREMENT AMIANTE AVEC STRATEGIE D'ECHANTILLONAGE DIAGNOSTIC QUALITE DE L'AIR INTERIEUR VERIFICATION PERIODIQUE ET INITIALE DES INSTALLATIONS ELECTRIQUES VERIFICATION PERIODIQUE ET INITIALE DES INSTALLATIONS DE GAZ VERIFICATION PERIODIQUE ET INITIALE DES ENGINS DE LEVAGE ET DE CHANTIER DIAGNOSTIC SECURITE INCENDIE CONTROLE DE SECURITE DES AIRES DE JEUX RECHERCHE DE METAUX LOURDS SUR TOUS TYPES D'OUVRAGES ET DE BÂTIMENTS</p>
---	---

La garantie Responsabilité civile professionnelle s'exerce à concurrence de 5.000.000 € par sinistre et par année d'assurance.

La présente attestation est valable du 6 SEPTEMBRE 2019 au 31 DECEMBRE 2019 et ne peut engager l'assureur au-delà des limites et conditions du contrat auquel elle se réfère.

Ce contrat permet à l'assuré de satisfaire à l'obligation d'assurance de responsabilité civile professionnelle résultant des dispositions de l'article R271-2 du Code de la Construction et de l'Habitation (décret n° 2006-1114 du 5 septembre 2006 relatif aux diagnostics techniques immobiliers) pour l'établissement des documents visés à l'article L271-4 dudit Code.

L'assuré doit être titulaire d'une certification de compétence en cours de validité délivrée par un organisme accrédité dans le domaine de la construction ou employer des salariés ou être constituée de personnes physiques qui disposent de ladite certification de compétence en cours de validité pour l'établissement des documents visés aux articles L271-4 et L134-1 du code de la Construction et de l'Habitation.
 A défaut la garantie n'est pas acquise.

Le présent document, établi par AXA, est valable jusqu'au 31 DECEMBRE 2019 sous réserve du paiement des cotisations. Il a pour objet d'attester l'existence d'un contrat. Il ne constitue toutefois pas une présomption d'application des garanties et ne peut engager AXA au-delà des clauses, conditions et limites du contrat auquel il se réfère. Les exceptions de garantie opposables au souscripteur le sont également aux bénéficiaires de l'indemnité (résiliation, nullité, règle proportionnelle, exclusions, déchéances, ...).

Toute adjonction autre que le cachet et la signature du représentant de la Société est réputée non écrite.

Fait à Le Bouscat, le 06/09/2019
 Pour la compagnie

VD ASSOCIES
 P.O. 81, Bd Pierre Pionnier
 33110 LE BOUSCAT
 RCS - 794 672 238 0845 - 03 56 70 22 20
 TEL - 05 56 70 95 75

CERTIFICAT DE COMPETENCES

CERTIFICATION DE DIAGNOSTIQUEUR IMMOBILIER



Décerné à : **HOZE Lionel** sous le numéro : **C041-SE09-2017**

DOMAINE (S) CONCERNE (S)	VALIDITE
DIAGNOSTIC DE PERFORMANCE ENERGETIQUE (SANS MENTION)	<i>Du 21/12/2017 Au 21/12/2022</i>
DIAGNOSTIC DE L'ETAT DES INSTALLATIONS INTERIEURES DE GAZ	X
DIAGNOSTIC DE L'ETAT DES INSTALLATIONS ELECTRIQUES DES IMMEUBLES A USAGE D'HABITATION	X
DIAGNOSTIC CONSTAT DES RISQUES D'EXPOSITION AU PLOMB	<i>Du 07/11/2017 Au 06/11/2022</i>
DIAGNOSTIC DE REPERAGE DES MATERIAUX ET PRODUITS CONTENANT DE L'AMIANTE DANS LES IMMEUBLES BATIS (SANS MENTION)	<i>Du 07/11/2017 Au 06/11/2022</i>
DIAGNOSTIC ÉTAT DU BATIMENT RELATIF A LA PRESENCE DE TERMITES (METROPOLE)	<i>Du 07/11/2017 Au 06/11/2022</i>

Les compétences répondent aux exigences définies en vertu du code de la construction et de l'habitation (art. L.271-4 et suivants, R.271-1 et suivants ainsi que leurs arrêtés d'application*) pour les diagnostics réglementaires. La preuve de conformité a été apportée par l'évaluation certification. Ce certificat est valable à condition que les résultats des divers audits de surveillance soient pleinement satisfaisants.

* Arrêté du 21 novembre 2006 définissant les critères de certification des compétences des personnes physiques opérateurs des constats de risque d'exposition au plomb ou agréés pour réaliser des diagnostics plomb dans les immeubles d'habitation et les critères d'accréditation des organismes de certification modifié par l'arrêté du 7 décembre 2011 ; Arrêté du 25 juillet 2016 définissant les critères de certification des compétences des personnes physiques opérateurs de repérages d'évaluation périodique de l'état de conservation des matériaux et produits contenant de l'amiante, et d'examen visuel après travaux dans les immeubles bâtis et les critères d'accréditation des organismes de certification ; Arrêté du 30 octobre 2006 définissant les critères de certification des compétences des personnes physiques réalisant l'état relatif à la présence de termites dans le bâtiment et les critères d'accréditation des organismes de certification modifié par les arrêtés des 14 décembre 2009 et du 7 décembre 2011 ; Arrêté du 16 octobre 2006 définissant les critères de certification des compétences des personnes physiques réalisant le diagnostic de performance énergétique ou l'attestation de prise en compte de la réglementation thermique et les critères d'accréditation des organismes de certification modifié par les arrêtés des 08 décembre 2009 et du 13 décembre 2011 ; Arrêté du 6 avril 2007 définissant les critères de certification des compétences des personnes physiques réalisant l'état de l'installation intérieure de gaz et les critères d'accréditation des organismes de certification modifié par les arrêtés des 15 décembre 2009 et 15 décembre 2011 ; Arrêté du 8 juillet 2008 définissant les critères de certification des compétences des personnes physiques réalisant l'état de l'installation intérieure d'électricité et les critères d'accréditation des organismes de certification modifié par les arrêtés des 10 décembre 2009 , 2 décembre 2011 et 10 Août 2015.

Déjà délivré à Thionville, le 21/12/2017
Pour Saint Honoré Audit
LAROUCZ Soufian, Responsable Certification

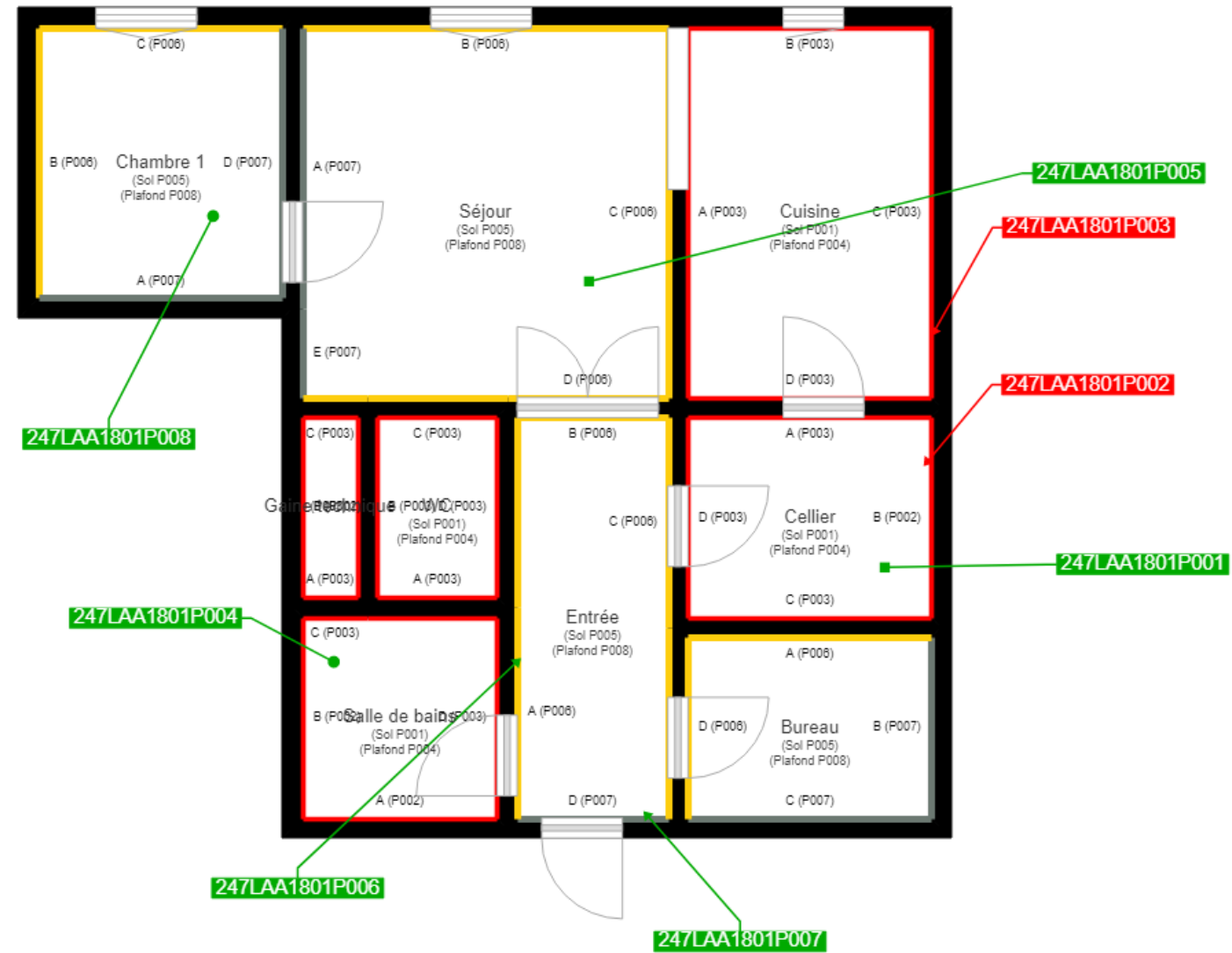


Saint Honoré Audit représenté par sa marque
Qualit'Compétences est accrédité sous le numéro 4-0569
Portée disponible sur www.cofrac.fr



SAINT HONORE AUDIT - 16, rue Villars- 57 100 THIONVILLE
Tél : 05 81 10 04 61 - Fax : 03 82 83 38 07 - mail : contact@qualit-competesens.fr
SARL au capital de 7500 Euros - RCS de Thionville TI 788 973 543 - N° de gestion 2015 B 12- Code NAF : 8559A

PLANCHE DE REPÉRAGE	Zone : R+18	Vue de dessus
Auteur : HOZE Lionel	Bien : 247LAA1801 - 593 Rue du Bas Moulin - Logement 1 - R+18 77190 DAMMARIE LES LYS	Chaque support/équipement identifié a fait l'objet d'un sondage par le technicien



	Cloisons Plaques de plâtre
	Murs Bois
	Murs Brique
	Murs périphériques / Plaques de plâtre
	Murs carreaux de plâtre
	Murs Béton / Enduit
	Murs porteurs et/ou mur de refend / Plaques de plâtre
	Murs périphériques / Doublage (plaque de plâtre + isolant)
	Torchis
	Murs Amiantés
	Murs Brique / Enduit
	Murs Brique plâtrière
	Murs Pierre
	

	Murs amiantés
	Prélèvements de sol amianté
	Prélèvements de sol non amiantés
	Prélèvements de plafond amiantés
	Prélèvements de plafond non amiantés
	Prélèvements de mur amiantés
	Prélèvements de mur non amiantés
	Autres types de prélèvements amiantés
	Autres types de prélèvements non amiantés
	Sols amiantés
	Plafonds amiantés
	Sols et plafonds amiantés
	Conduits amiantés
	Conduits non amiantés